

品质典范 Quality Paradigm

节能 | 高效 | 安全

ATC系列 离心式空气压缩机



01 公司简介

02 资质荣誉

03 离心机组件介绍

05 高效冷却器设计

06 精准控制系统

07 核心制造

08 质量控制

09 应用领域

汉钟

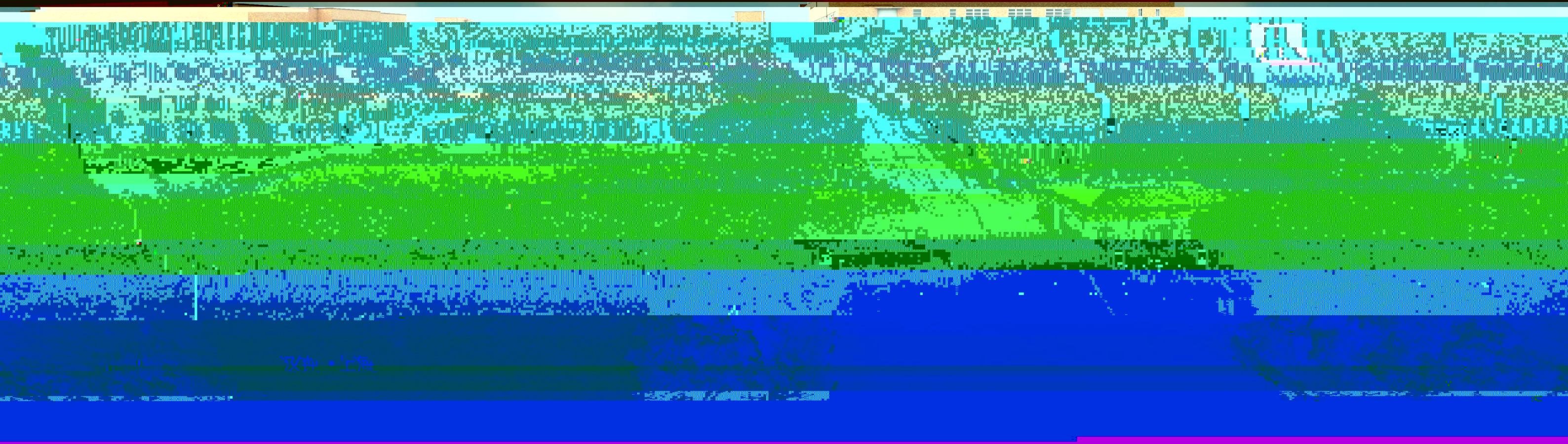
“品质、环境、安全政策”

· 品质挂帅，物超所值

· 顾客满意，安全高效

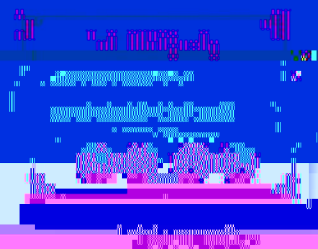
· 节能环保，业界领先

· 运行稳定，经久耐用

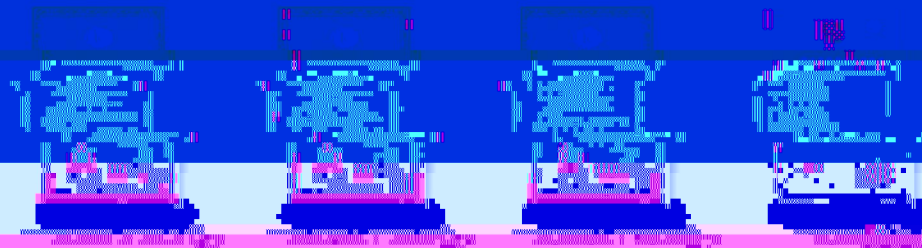


双神·上海

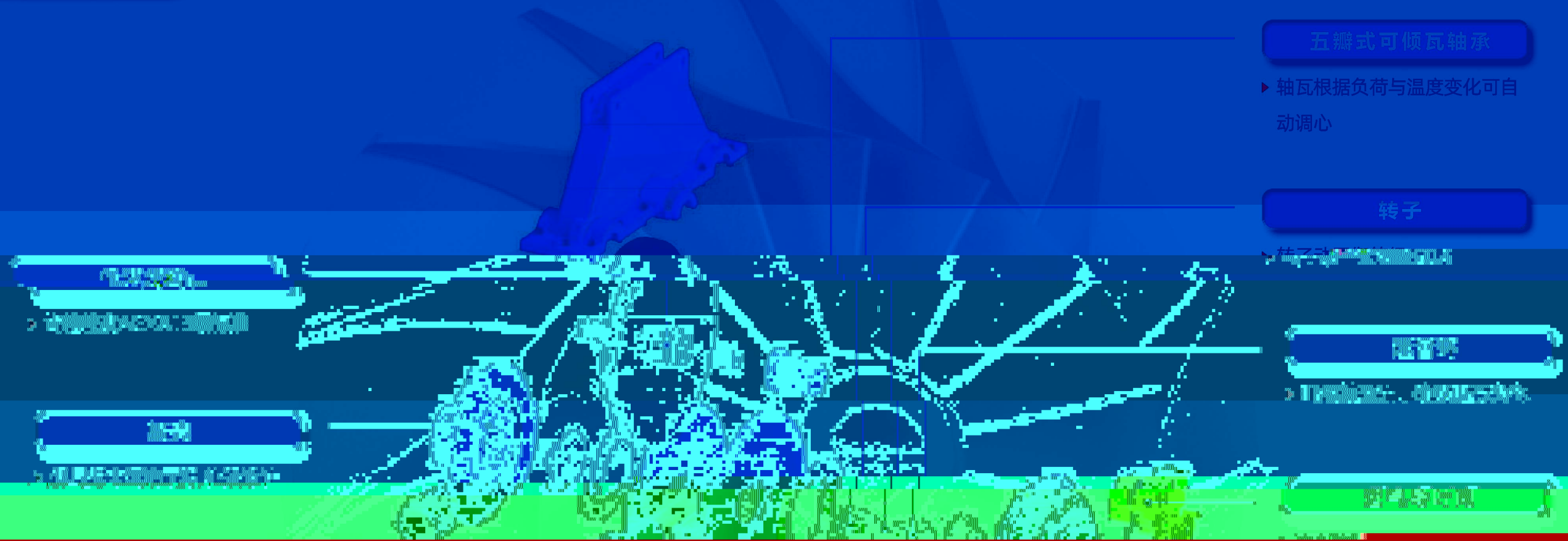
双神·上海·双神·上海·双神·上海



“双神”品牌，是双神集团倾力打造的，也是双神集团实力的体现。双神集团作为一家专业从事汽车零部件研发、生产和销售的高新技术企业，拥有完善的生产工艺和先进的检测设备，产品广泛应用于各大汽车品牌。双神集团始终秉承“质量第一、客户至上”的经营理念，为客户提供高品质的产品和服务。双神集团的产品不仅在国内市场享有盛誉，也远销海外多个国家和地区。双神集团将继续加大研发投入，不断提升产品品质和技术水平，为客户提供更加优质的产品和服务。



离心机组件介绍



五瓣式可倾瓦轴承

▶ 轴瓦根据负荷与温度变化可自动调心

转子

▶ 转子动平衡等级G0.4

轴承

▶ 1780mm以上，轴径150mm

轴承座

电动机

▶ 电动机符合IEC/GB 3000标准

底座

▶ 底座符合GB 10095标准

高效冷却器设计

精准控制系统

精准控制系统



喘振线

喘振控制线

喘振报警线

BOVISE

控制器界面

控制系统采用西门子PLC系统，具有稳定、可靠的特点。可以连续定时检测、控制喘振线的状态，防止喘振发生。同时具备与多种控制系统的接口，可以实现与多种控制系统的无缝对接。

系统采用变频离心机，可以实现对制冷剂流量的精确控制。同时具备多种保护功能，如过压保护、过流保护、过温保护等，确保系统的安全运行。

系统采用变频离心机，可以实现对制冷剂流量的精确控制。

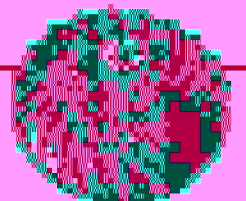
同时具备多种保护功能，如过压保护、过流保护、过温保护等，确保系统的安全运行。

系统采用变频离心机，可以实现对制冷剂流量的精确控制。

同时具备多种保护功能，如过压保护、过流保护、过温保护等，确保系统的安全运行。

系统采用变频离心机，可以实现对制冷剂流量的精确控制。

同时具备多种保护功能，如过压保护、过流保护、过温保护等，确保系统的安全运行。



产品特点

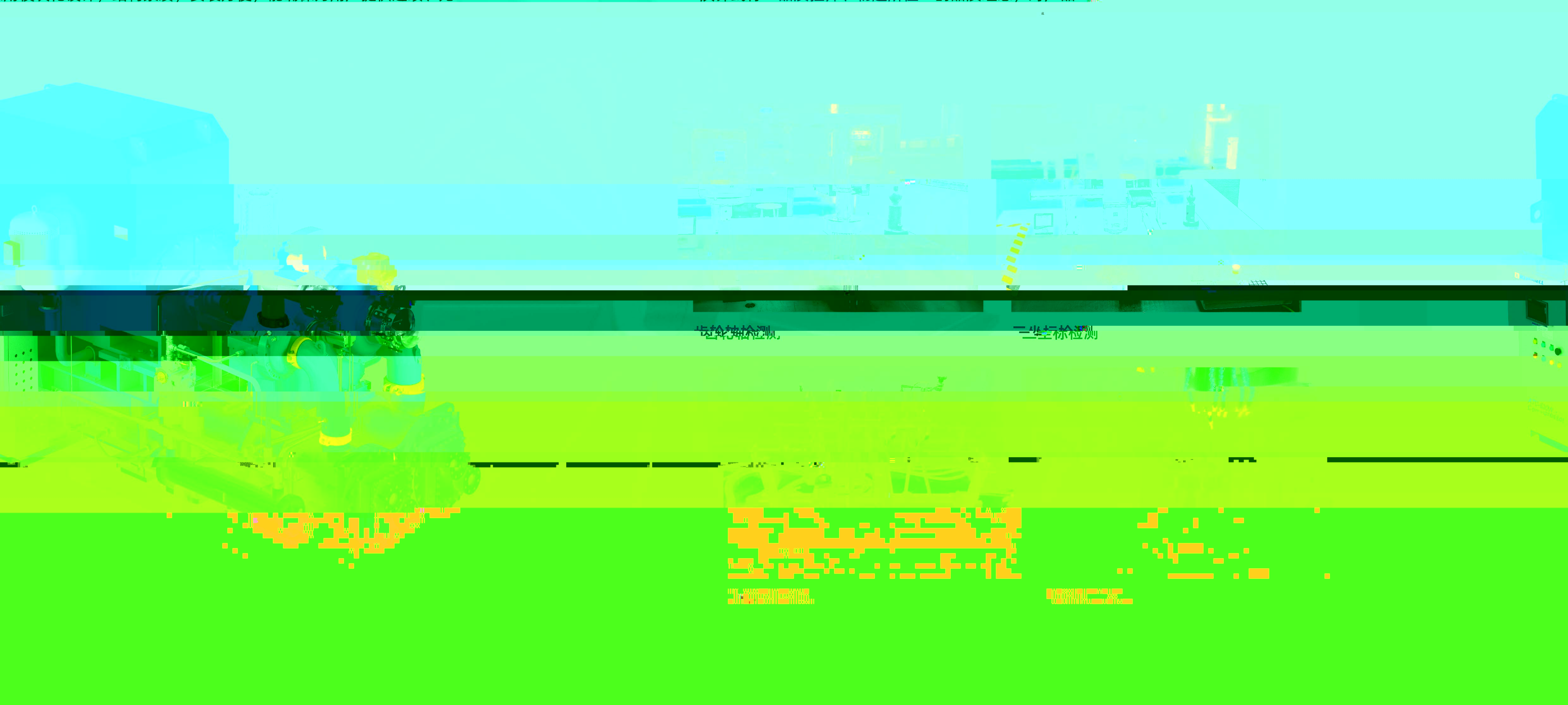
质量控制

质量控制

模块化设计，结构紧凑，安装方便；能确保为用户提供连续、无

间断践行“品质挂帅、物超所值”的品质理念，对产品气阀、转子动平衡、结构强度

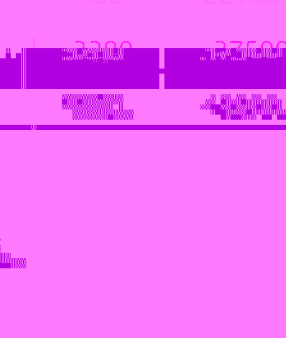
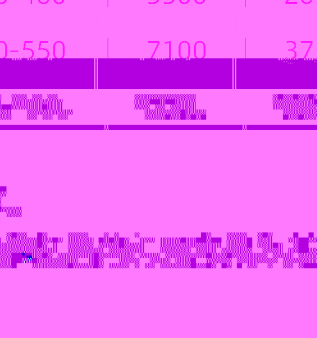
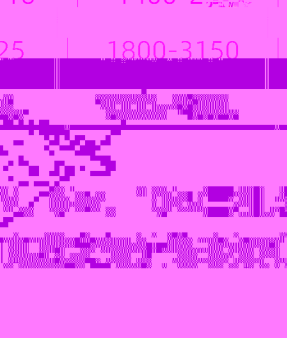
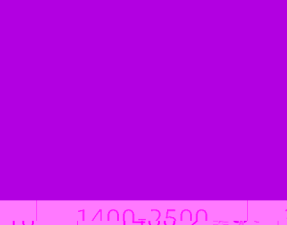
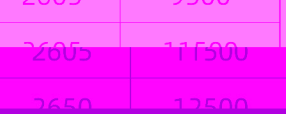
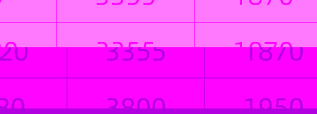
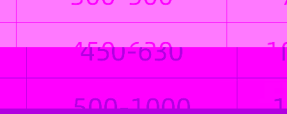
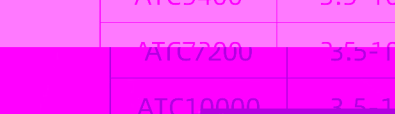
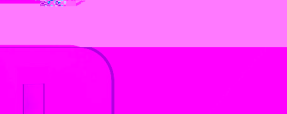
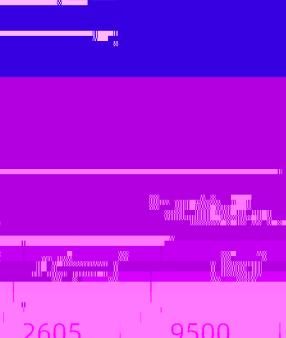
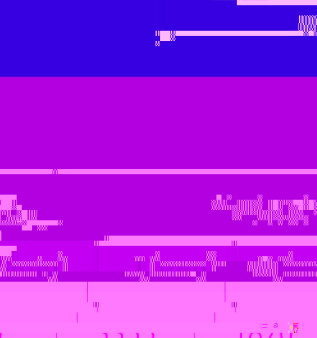
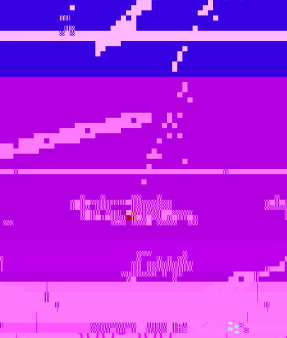
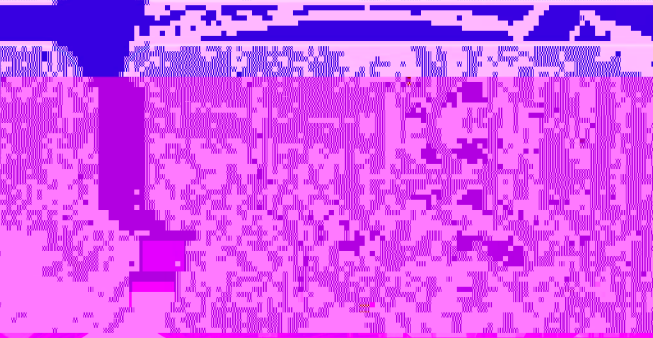
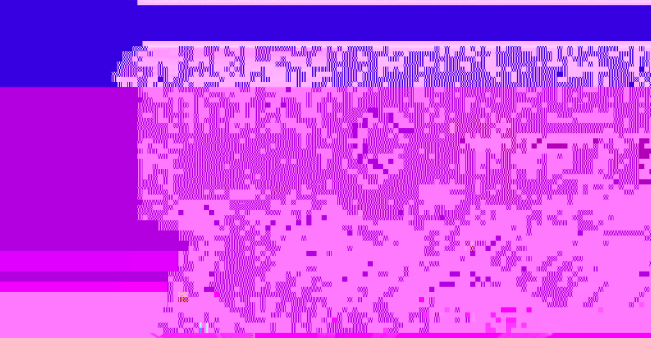
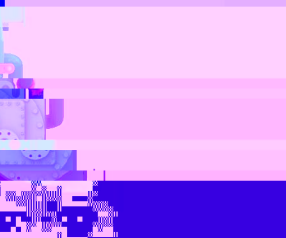
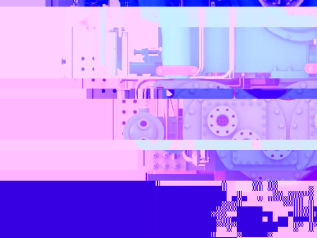
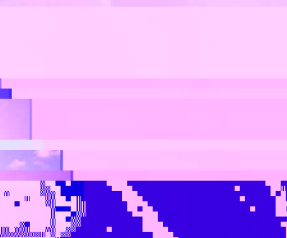
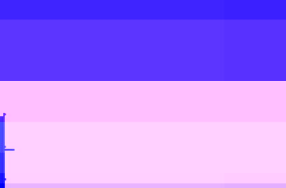
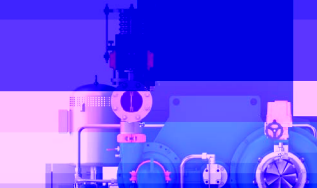
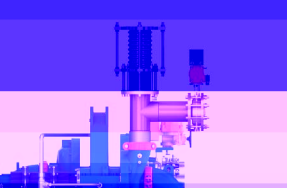
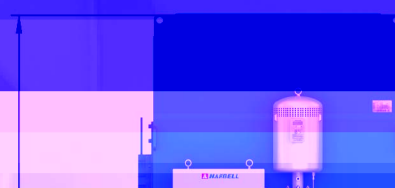
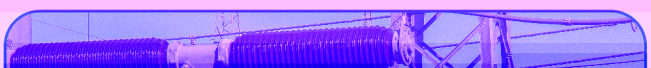
汉钟离心空压机采



应用领域

离心式压缩机适用于以下领域：

电力、石油、冶金、纺织、轻工、医疗、航空航天、汽车等行业。



ATC产品参数规格表

ATC系列	流量 (m³/min)	压力 (bar)	功率 (kW)	转速 (rpm)	重量 (kg)	尺寸 (mm)	噪音 (dB)
ATC5400	3.5-10	300-350	70-90	3300	1070	2605	9500
ATC7200	3.5-10	450-630	100-120	3355	1080	2605	11500
ATC10000	3.5-12	600-1000	120-180	3800	1050	2650	12500
ATC27600	3.5-15	1400-3500	350-600	5500	2650	3700	15000
ATC33000	3.5-25	1800-3150	430-550	7100	3750	5300	18300
ATC40000	3.5-30	2000-4000	500-700	7300	4000	5300	18000

* 流量范围：300% @ 10 bar, * 0.1% @ 1.50 MPa
 * 本表为设计参考数据，实际数据以产品规格书为准。

